

S-4020 (ALU)

PUERTA SERIE 4020 PANELADA

Puerta panelada, practicable en aluminio lacado blanco, compuesta por una o dos hojas, realizada para aplicaciones en paredes interiores y exteriores, principalmente de espesor reducido, para estructuras nuevas o ya existentes y de una forma temporal o definitiva.

Es una puerta ideal tanto para exterior como para interior, tiene una estética lisa y suave y representa una solución económica para cerramientos que combina ligereza y calidad.

DATOS TÉCNICOS.

Compuesta por perfiles extrusionados en aleación de aluminio 6063 (EN573-3), con condición de suministro T5 (EN515) y tolerancias sobre dimensiones y espesor según UNI EN 12020.2 y UNI EN 755.9.

El tratamiento superficial de los perfiles es: anodizado y lacado con sello de calidad QUALANOD/QUALICOAT de empresas QUALITAL.

Reacción al fuego clase 0 (según DM. 14/01/1985).

El marco es de 40 mm. de profundidad formado por perfil de aluminio que dispone de un solape exterior en aluminio de 35 mm., y contramarco interior en aluminio de 35 mm para panel de 40 mm. Está montado con corte a inglete y con escuadras de bloqueo.

La hoja es de 40 mm. de profundidad, está formada por un perfil perimetral y un travesero intermedio de aluminio y montada con corte a inglete y escuadras de bloqueo.

- Panelada con doble chapa de acero prelacado con núcleo de poliestireno de densidad elevada con espesor entre 20 mm. y 35 mm. tanto en la parte superior como en la inferior.

Con instalación de bisagras, cerradura y manilla.

Las bisagras están fabricadas en aluminio extrusionado, anodizado y lacado con perno en acero cincado.

Las manillas están fabricadas en ALU lacado blanco.

PORTE SERIE 4020 PLEINE

Porte vitrée en aluminium laquée blanc, composée de 1 ou 2 battants réalisée pour applications sur murs intérieurs et extérieurs, principalement d'épaisseur réduite, pour structures neuves ou déjà existantes et de forme temporaire ou définitive.

C'est une porte idéale aussi bien pour l'extérieur que pour l'intérieur, elle dispose d'une esthétique lisse et harmonieuse et représente une solution économique pour les cloisonnements qui combinent légèreté et qualité.

DONNÉES TECHNIQUES

Composée de profils extrudés en alliage d'aluminium 6063 (EN 573-3), avec condition de fourniture T5 (EN515) et tolérances sur dimensions et épaisseur selon UNI EN 12020.2 et UNI EN 755.9.

Le traitement de surface des profils est : anodisé et laqué avec cachet de qualité QUALANOD/QUALICOAT d'entreprises QUALITAL.

Réaction au feu classe 0 (selon D.M 14/01/1985).

Le cadre est de 44mm de profondeur formé par profil en aluminium qui dispose d'un recouvrement extérieur en aluminium de 35mm et contre châssis intérieur en aluminium pour panneau de 40mm. Il est monté avec une coupe d'onglet et systèmes de blocage.

Le battant est de 44 mm de profondeur, il est formé par un profil périmétral à densité élevée et traversé intermédiaire d'aluminium et montée avec coupure d'onglets.

- Semi vitrée avec double tôle d'acier pré laqué avec noyau de polystyrène de densité élevée avec épaisseur entre 20 mm et 40 mm sur la partie inférieure et verre d'épaisseur entre 4 mm et 23 mm sur la supérieure.

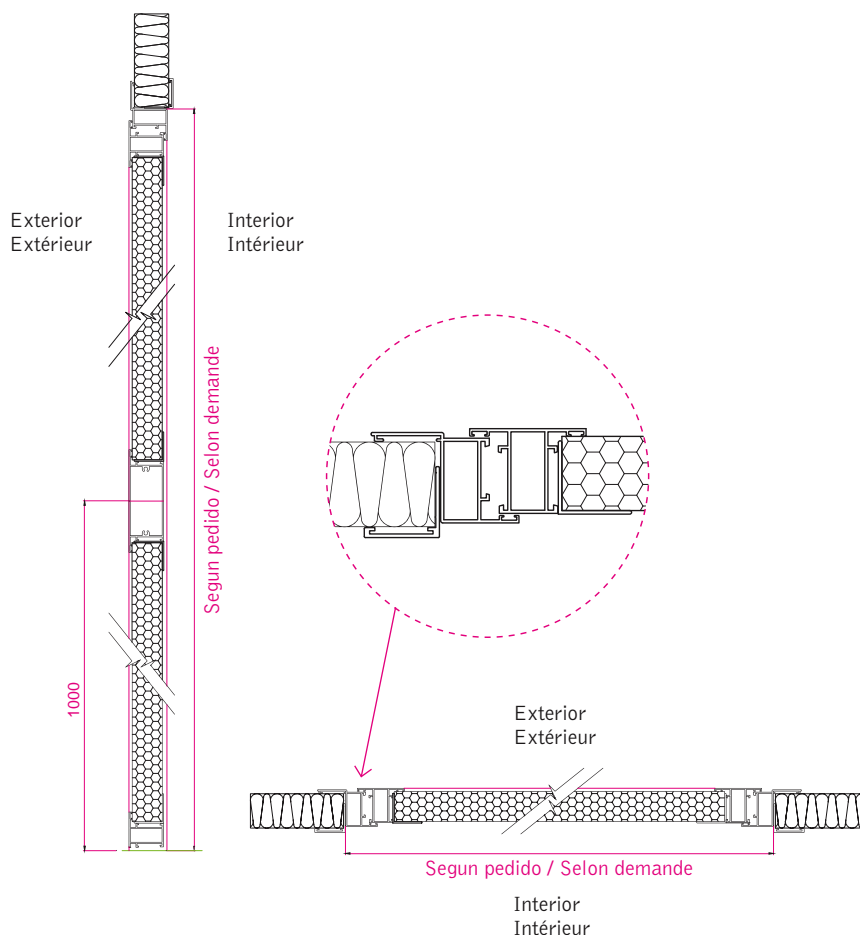
Avec installation de charnières, fermeture et poignée.

Les charnières sont fabriquées en aluminium extrudé, anodisé et laqué avec embout en acier galvanisé.

Les poignées sont fabriquées en ALU laqué blanc.



PANELADA PORTES EN PANNEAUX



MEDIDAS ESTÁNDAR PUERTA 1 HOJA S-4020 / MESURES STANDARDS PORTE 1 BATTANT S-4020

	ANCHO (Hueco panel) / Largeur (creux panneau)	ALTO (Hueco panel) / Hauteur (creux panneau)
Panelada / Panneauté	MÁXIMO / MAXIMUM 1100 mm.	Según pedido / Selon demande

MEDIDAS ESTÁNDAR PUERTA 2 HOJAS S-4020 / MESURES STANDARDS PORTES 2 BATTANTS S-4020

	ANCHO (Hueco panel) / Largeur (creux panneau)	ALTO (Hueco panel) / Hauteur (creux panneau)
Panelada / Panneauté	MÁXIMO / MAXIMUM 2150 mm.	Según pedido / Selon demande

- 1 Hoja: Medida según pedido (MÁXIMO 1100 ancho)
- 2 Hojas: Medida según pedido (MÁXIMO 2150 ancho)

- 1 Battant : Mesure selon demande (maximum 1100 large)
- 2 battants : Mesure selon demande (maximum 2150 large)

OPCIONES:

- Manilla en Aluminio blanco o negro y en PVC blanco o negro.
- Cerradura de 1 punto o de tres puntos con cilindro perfilado o con libre/ocupado
- Exterior o interior
- Apertura exterior o interior
- Colocación de mirilla (ojo de buey)
- Contramarco especial en aluminio para panel de 60 mm
- Muelle cierrpuertas
- Dispositivo de cierre antipánico
- Hoja sin travesero intermedio
- Lacado en otros colores

OPTIONS :

- Poignée en aluminium blanc ou noir et en PVC blanc ou noir
- Serrure 1 point avec cylindre profilé ou libre/occupé
- Extérieur ou Intérieur
- Ouverture extérieur ou intérieur
- Groom de fermeture de porte
- Contre-cadre spécial en aluminium pour panneau de 60 mm
- Grille extérieure formée par des tubes en aluminium
- Dispositif de fermeture anti panique
- Battant sans travers intermédiaire
- Laqué en autres couleurs

S-4020 (ALU)

PUERTA SERIE 4020 SEMIACRISTALADA

Puerta semiacristalada, practicable en aluminio lacado blanco, compuesta por una o dos hojas, realizada para aplicaciones en paredes interiores y exteriores, principalmente de espesor reducido, para estructuras nuevas o ya existentes y de una forma temporal o definitiva.

Es una puerta ideal tanto para exterior como para interior, tiene una estética lisa y suave y representa una solución económica para cerramientos que combina ligereza y calidad.

DATOS TÉCNICOS.

Compuesta por perfiles extrusionados en aleación de aluminio 6063 (EN573-3), con condición de suministro T5 (EN515) y tolerancias sobre dimensiones y espesor según UNI EN 12020.2 y UNI EN 755.9.

El tratamiento superficial de los perfiles es: anodizado y lacado con sello de calidad QUALANOD/QUALICOAT de empresas QUALITAL.

Reacción al fuego clase 0 (según DM. 14/01/1985).

El marco es de 40 mm. de profundidad formado por perfil de aluminio que dispone de un solape exterior en aluminio de 35 mm., y contramarco interior en aluminio de 35 mm. para panel de 40 mm. Está montado con corte a inglete y con escuadras de bloqueo.

La hoja es de 40 mm. de profundidad, está formada por un perfil perimetral y un travesero intermedio de aluminio y montada con corte a inglete y escuadras de bloqueo.

- **Semiacristalada** con doble chapa de acero prelacado con núcleo de poliestireno de densidad elevada con espesor entre 20 mm. y 35 mm. en la parte inferior y vidrio de espesor entre 4 mm. y 21 mm. en la superior.

Con instalación de bisagras, cerradura y manilla.

Las bisagras están fabricadas en aluminio extrusionado, anodizado y lacado con perno en acero cincado.

Las manillas están fabricadas en ALU lacado blanco.

PORTE SERIE 4020 SEMI VITRÉE

Porte semi vitrée en aluminium laquée blanc, composée de 1 ou 2 battants réalisés pour applications sur murs intérieurs et extérieurs, principalement d'épaisseur réduite, pour structures neuves ou déjà existantes et de forme temporaire ou définitive.

C'est une porte idéale aussi bien pour l'extérieur que pour l'intérieur, elle dispose d'une esthétique lisse et harmonieuse et représente une solution économique pour les cloisonnements qui combinent légèreté et qualité.

DONNÉES TECHNIQUES

Composée de profils extrudés en alliage d'aluminium 6063 (EN 573-3), avec condition de fourniture T5 (EN515) et tolérances sur dimensions et épaisseur selon UNI EN 12020.2 et UNI EN 755.9.

Le traitement de surface des profils est : anodisé et laqué avec cachet de qualité QUALANOD/QUALICOAT d'entreprises QUALITAL.

Réaction au feu classe 0 (selon D.M 14/01/1985)

Le cadre est de 44mm de profondeur formé par profil en aluminium qui dispose d'un recouvrement extérieur en aluminium de 35mm. et contre châssis intérieur en aluminium pour panneau de 40mm. Il est monté avec une coupe d'onglet et systèmes de blocage.

Le battant est de 44 mm de profondeur, il est formé par un profil périmétral à densité élevée et traversé intermédiaire d'aluminium et montée avec coupure d'onglets.

- **Semi vitrée** avec double tôle d'acier pré laqué avec noyau de polystyrène de densité élevée avec épaisseur entre 20 mm et 40 mm sur la partie inférieure et verre d'épaisseur entre 4 mm et 23 mm sur la supérieure.

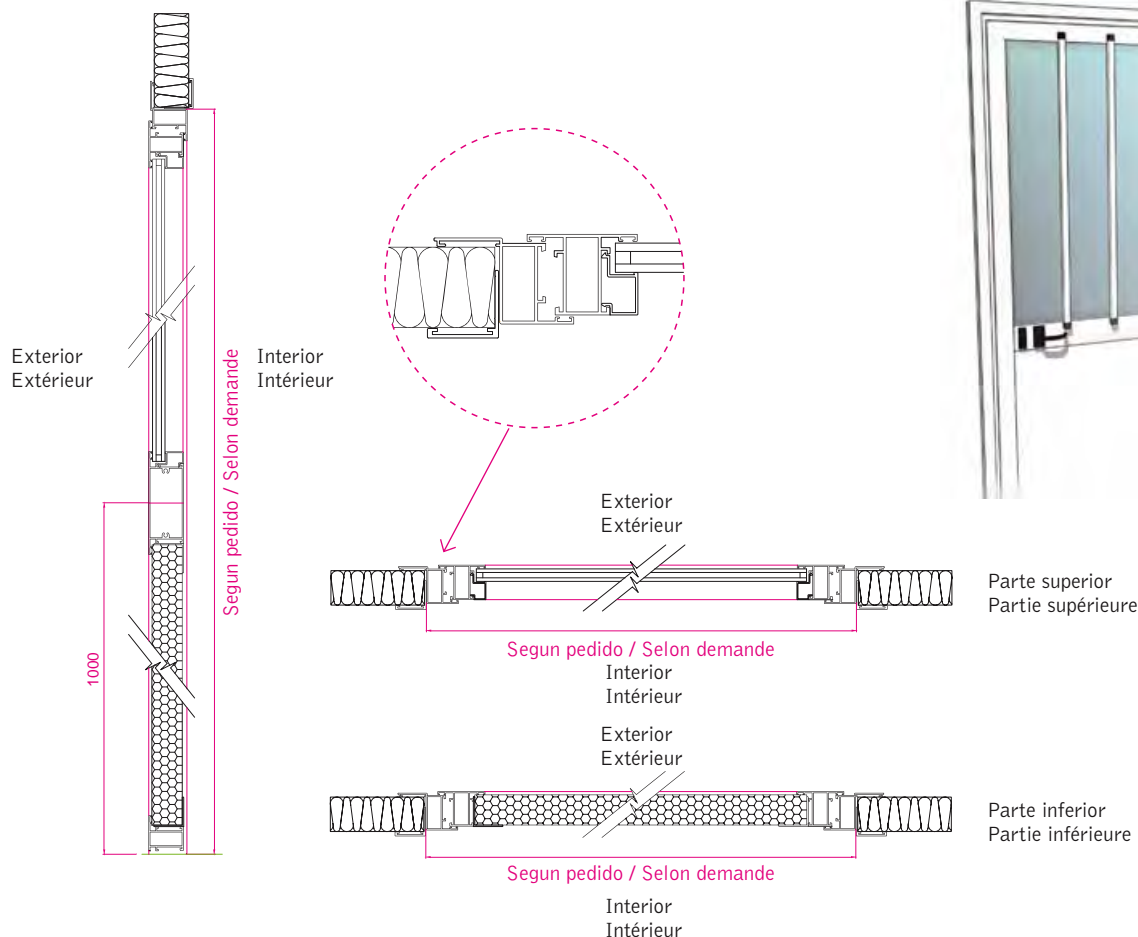
Avec installation de charnières, fermeture et poignée.

Les charnières sont fabriquées en aluminium extrudé, anodisé et laqué avec embout en acier galvanisé.

Les poignées sont fabriquées en ALU laqué blanc.



SEMIACRISTALADA SEMI VITRÉE



MEDIDAS ESTÁNDAR PUERTA 1 HOJA S-4020 / MESURES STANDARDS PORTE 1 BATTANT S-4020

	ANCHO (Hueco panel) / Largeur (creux panneau)	ALTO (Hueco panel) / Hauteur (creux panneau)
Semiacristalada / Semi vitrée	MÁXIMO / MAXIMUM 1100 mm.	Según pedido / Selon demande

MEDIDAS ESTÁNDAR PUERTA 2 HOJAS S-4020 / MESURES STANDARDS PORTES 2 BATTANTS S-4020

	ANCHO (Hueco panel) / Largeur (creux panneau)	ALTO (Hueco panel) / Hauteur (creux panneau)
Semiacristalada / Semi vitrée	MÁXIMO / MAXIMUM 2150 mm.	Según pedido / Selon demande

- 1 Hoja: Medida según pedido (MÁXIMO 1100 ancho)
- 2 Hojas: Medida según pedido (MÁXIMO 2150 ancho)

- 1 Battant : Mesure selon demande (maximum 1100 large)
- 2 battants : Mesure selon demande (maximum 2150 large)

OPCIONES:

- Manilla en Aluminio blanco o negro y en PVC blanco o negro
- Cerradura de 1 punto o de tres puntos con cilindro perfilado o con libre/ocupado
- Exterior o interior
- Apertura exterior o interior
- Contramarco especial en aluminio para panel de 60 mm
- Reja exterior formada por tubo de aluminio
- Muelle cierrapuertas
- Dispositivo de cierre antipánico
- Hoja sin travesero intermedio
- Lacado en otros colores

OPTIONS :

- Poignée en aluminium blanc ou noir et en PVC blanc ou noir
- Serrure 1 point avec cylindre profilé ou libre/occupé
- Extérieur ou Intérieur
- Ouverture extérieur ou intérieur
- Groom de fermeture de porte
- Contre-châssis spécial en aluminium pour panneau de 60mm
- Grille extérieure formée par des tubes en aluminium
- Dispositif de fermeture anti panique
- Battant sans travers intermédiaire
- Laqué en autres couleurs

S-4020 (ALU)



PUERTA SERIE 4020 ACRISTALADA

Puerta acristalada, practicable en aluminio lacado blanco, compuesta por una o dos hojas, realizada para aplicaciones en paredes interiores y exteriores, principalmente de espesor reducido, para estructuras nuevas o ya existentes y de una forma temporal o definitiva.

Es una puerta ideal tanto para exterior como para interior, tiene una estética lisa y suave y representa una solución económica para cerramientos que combina ligereza y calidad.

DATOS TÉCNICOS.

Compuesta por perfiles extrusionados en aleación de aluminio 6063 (EN573-3), con condición de suministro T5 (EN515) y tolerancias sobre dimensiones y espesor según UNI EN 12020.2 y UNI EN 755.9.

El tratamiento superficial de los perfiles es: anodizado y lacado con sello de calidad QUALANOD/QUALICOAT de empresas QUALITAL.

Reacción al fuego clase 0 (según DM. 14/01/1985).

El marco es de 40 mm. de profundidad formado por perfil de aluminio que dispone de un solape exterior en aluminio de 35 mm., y contramarco interior en aluminio de 35 mm. para panel de 40 mm. Está montado con corte a inglete y con escuadras de bloqueo.

La hoja es de 40 mm. de profundidad, está formada por un perfil perimetral y un travesero intermedio de aluminio y montada con corte a inglete y escuadras de bloqueo.

- **Acristalada** Con vidrio de espesores entre 4 mm. y 21 mm. tanto en la parte superior como en la inferior.

Con instalación de bisagras, cerradura y manilla.

Las bisagras están fabricadas en aluminio extrusionado, anodizado y lacado con perno en acero cincado.

Las manillas están fabricadas en ALU lacado blanco.

PORTE SERIE 4020 VITRÉE

Porte vitrée en aluminium laquée blanc, composée de 1 ou 2 battants réalisée pour applications sur murs intérieurs et extérieurs, principalement d'épaisseur réduite, pour structures neuves ou déjà existantes et de forme temporaire ou définitive.

C'est une porte idéale aussi bien pour l'extérieur que pour l'intérieur, elle dispose d'une esthétique lisse et harmonieuse et représente une solution économique pour les cloisonnements qui combinent légèreté et qualité.

DONNÉES TECHNIQUES

Composée de profils extrudés en alliage d'aluminium 6063 (EN 573-3), avec condition de fourniture T5 (EN515) et tolérances sur dimensions et épaisseur selon UNI EN 12020.2 et UNI EN 755.9.

Le traitement de surface des profils est : anodisé et laqué avec cachet de qualité QUALANOD/QUALICOAT d'entreprises QUALITAL.

Réaction au feu classe 0 (selon D.M 14/01/1985)

Le cadre est de 40mm de profondeur formé par profil en aluminium qui dispose d'un recouvrement extérieur en aluminium de 35mm. et contre châssis intérieur en aluminium pour panneau de 40mm. Il est monté avec une coupe d'onglet et systèmes de blocage.

Le battant est de 40 mm de profondeur, il est formé par un profil périmétral à densité élevé et traversé intermédiaire d'aluminium et montée avec coupure d'onglets.

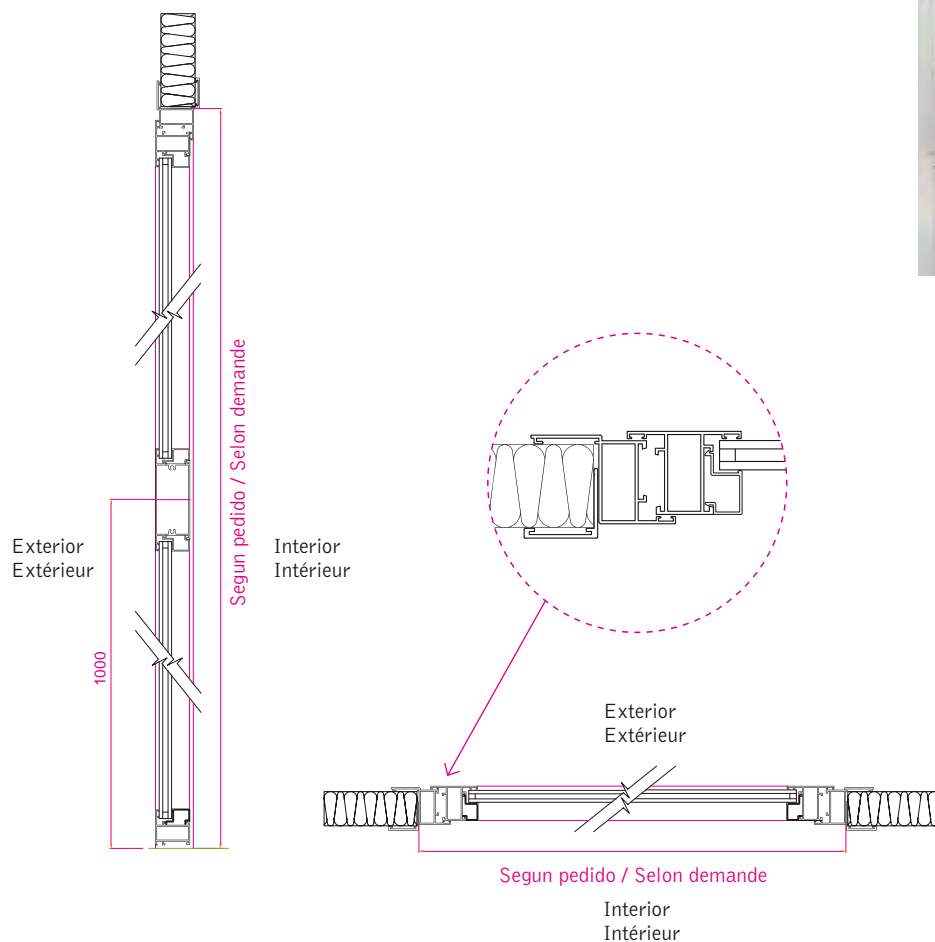
- **Vitrée** avec verre d'épaisseur entre 4 mm et 21 mm sur la partie supérieure comme inférieure.

Avec installation de charnières, fermeture et poignée.

Les charnières sont fabriquées en aluminium extrudé, anodisé et laqué avec embout en acier galvanisé.

Les poignées sont fabriquées en ALU laqué blanc.

ACRISTALADA VITRÉE



MEDIDAS ESTÁNDAR PUERTA 1 HOJA S-4020 / MESURES STANDARDS PORTE 1 BATTANT S-4020

	ANCHO (Hueco panel) / Largeur (creux panneau)	ALTO (Hueco panel) / Hauteur (creux panneau)
Acrystalada / Vitrée	MÁXIMO / MAXIMUM 1100 mm.	Según pedido / Selon demande

MEDIDAS ESTÁNDAR PUERTA 2 HOJAS S-4020 / MESURES STANDARDS PORTES 2 BATTANTS S-4020

	ANCHO (Hueco panel) / Largeur (creux panneau)	ALTO (Hueco panel) / Hauteur (creux panneau)
Acrystalada / Vitrée	MÁXIMO / MAXIMUM 2150 mm.	Según pedido / Selon demande

- 1 Hoja: Medida según pedido (MÁXIMO 1100 ancho)
- 2 Hojas: Medida según pedido (MÁXIMO 2150 ancho)

- 1 Battant : Mesure selon demande (maximum 1100 large)
- 2 battants : Mesure selon demande (maximum 2150 large)

OPCIONES:

- Manilla en Aluminio blanco o negro y en PVC blanco o negro
- Cerradura de 1 punto o de tres puntos con cilindro perfilado o con libre/ocupado,
- Exterior o interior
- Apertura exterior o interior
- Contramarco especial en aluminio para panel de 60mm
- Reja exterior formada por tubo de aluminio
- Muelle cierrapuertas
- Dispositivo de cierre antipánico
- Hoja sin travesero intermedio
- Lacado en otros colores

OPTIONS :

- Poignée en aluminium blanc ou noir et en PVC blanc ou noir
- Serrure 1 point avec cylindre profilé ou libre/occupé
- Extérieur ou Intérieur
- Ouverture extérieur ou intérieur
- Contre-cadre spécial en aluminium pour panneau de 60mm
- Grille extérieure formée par des tubes en aluminium
- Groom de fermeture de porte
- Dispositif de fermeture anti panique
- Battant sans travers intermédiaire
- Laqué en autres couleurs