

P R O J E C T

# PERFILAB



**PANELAIS**  
PRODUCCIONES

PANELAIS  
PRODUCCIONES



Catálogo 2021  
Fecha de Creación: 11 de Enero de 2021



PANELAIS NACE HACE SÓLO 15 AÑOS PARA LIDERAR EL SECTOR DEL PANEL SANDWICH AISLANTE EN UN MERCADO GLOBAL.

JOVEN PERO SOBRADAMENTE PREPARADA, AÚNA LA EXPERIENCIA QUE GARANTIZA PRODUCTOS SÓLIDOS, DURADEROS Y FIABLES, CIMIENTOS DE NUESTRA EMPRESA, INTEGRÁNDOLOS A LO NOVEL, ILUSIÓN, FRESCURA Y ESFUERZO MIRANDO YA AL SIGLO XXII, DESARROLLANDO MATERIALES REVOLUCIONARIOS, ECOLÓGICOS, AMABLES CON EL MEDIO AMBIENTE, QUE PERMITEN SISTEMAS SOSTENIBLES DE CONSTRUCCIÓN.

PANELES AISLANTES, PUERTAS Y VENTANAS, CHAPA PERFILADA, REMATES, CORREAS Y CONSTRUCCIÓN MODULAR, DISEÑADOS POR NUESTRO DEPARTAMENTO DE I+D, PARA SATISFACER LA EXIGENCIA ESTRUCTURAL DE LA INGENIERÍA MÁS CONSERVADORA Y LA ESTÉTICA VISUAL DE LA ARQUITECTURA MÁS VANGUARDISTA.

MÁS DE 100.000M<sup>2</sup> DE INSTALACIONES EN ESPAÑA QUE ALOJAN 6 PLANTAS DE PRODUCCIÓN, CON 2 LÍNEAS DE FABRICACIÓN DE PANEL EN CONTINUA Y 4 EN DISCONTINUA, CARPINTERÍA METÁLICA Y PVC, 4 TRENES DE PERFILADO DE CHAPA DE ACERO, PLEGADORAS, CIZALLAS, PUNZONADORAS, CORTE POR PLASMA, PERFILADORAS DE CORREAS, MESAS DE SOLDADURA Y CABINAS DE PINTADO QUE NOS PERMITEN EXPORTAR A EMPRESAS DE TODOS LOS CONTINENTES.

RECORRAMOS EL MUNDO PARA VER NUESTROS PRODUCTOS, DESPERTANDO EN NORUEGA SOBRE LA CUBIERTA DE UNA NAVE DE ALIMENTACIÓN Y ACOSTÁNDONOS EN EL SAHARA AFRICANO O LOS DESIERTOS CHILENOS, DURMIENDO EN MÓDULOS EN CAMPAMENTOS PETROLÍFEROS Y MINEROS. Y EN EL CAMINO, ENCONTRAREMOS NAVES AGRÍCOLAS Y GANADERAS EN MITAD DEL CAMPO, FACHADAS DE EDIFICIOS EMBLEMÁTICOS Y TEJADOS DE VIVIENDAS EN LAS CIUDADES, CERRAMIENTOS Y SECTORES DE INCENDIO DE POLÍGONOS INDUSTRIALES, CUBIERTAS DE POLIURETANO Y MARQUESINAS DE ACERO DE GRANDES CENTROS COMERCIALES, CASAS PREFABRICADAS EN CAMPINGS, Y COLEGIOS, CENTROS DE SALUD Y VIVIENDAS SOCIALES EN NÚCLEOS DE POBLACIÓN, PROTEGIDOS DE LA CONTAMINACIÓN ACÚSTICA DE CARRETERAS Y TÚNELES DE AVE POR NUESTRAS PANTALLAS PERFORADAS DE LANA DE ROCA, NÚCLEO DEL PANEL DE LOS HANGARES DE AVIACIÓN Y TERMINALES DE FERRY.

ACOMPÁÑENOS AL FUTURO EN UN VIAJE SIN LÍMITES DE CALIDAD NI FRONTERAS ECONÓMICAS

## MONTANTE

### Soportes

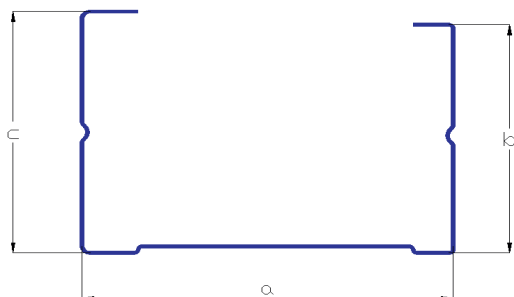
- Acero: DX51 D (Bajo norma UNE-EN 10346)
- Galvanizado Tipo Z140 (140g/m<sup>2</sup>)
- Normativa de fabricación: UNE- EN 14.195:2005
- Certificado bajo marca: AENOR N
- Reacción al fuego: Euroclase A1 (No combustible)

### Aplicaciones

Elemento Vertical de sistemas de trasdosados (PYL)  
 Elemento vertical para entramados autoportantes en sistemas de tabiquería PYL

### Longitudes Disponibles

2.500 / 2.600 / 2.800 / 3.000.mm  
 \* Otras dimensiones bajo consulta \*



Referencia	Espesor mm	Dimensiones					Total Ud/Palette
		a	b	c	m	n	
M48 Z140	0.6	46.5	34.0	36.0	5.0	5.0	480
M70 Z140	0.6	69.1	34.2	36.2	5.5	5.5	360

## CANALES

### Soportes

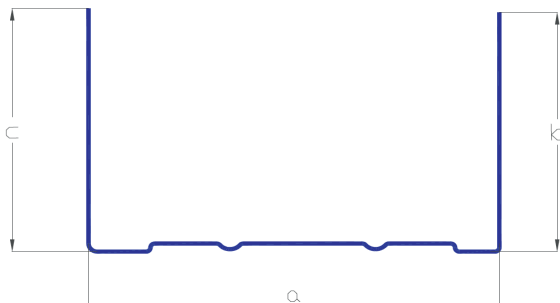
- Acero: DX51 D (Bajo norma UNE-EN 10346)
- Galvanizado Tipo Z140 (140g/m<sup>2</sup>)
- Normativa de fabricación: UNE- EN 14.195:2005
- Certificado bajo marca: AENOR N
- Reacción al fuego: Euroclase A1 (No combustible)

### Aplicaciones

Elemento Horizontal de sistemas de trasdosados (PYL)  
 Elemento Horizontal para entramados autoportantes en sistemas de tabiquería PYL

### Longitudes Disponibles

3.000 mm.  
 \* Otras dimensiones bajo consulta \*



Referencia	Espesor mm	Dimensiones			Total Ud/Palette
		a	b	c	
C48 Z140	0.55	48.0	30.0	30.0	630
C70 Z140	0.55	70.0	30.0	30.0	420

## TC47

### Soportes

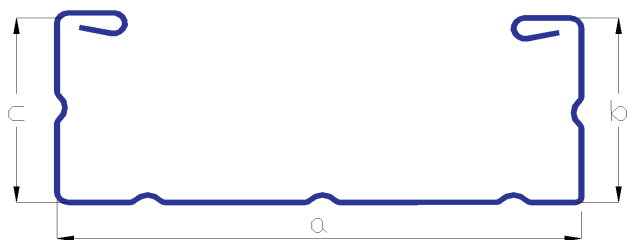
- Acero: DX51 D (Bajo norma UNE-EN 10346)
- Galvanizado Tipo Z140 (140g/m<sup>2</sup>)
- Normativa de fabricación: UNE- EN 14.195:2005
- Certificado bajo marca: AENOR N
- Reacción al fuego: Euroclase A1 (No combustible)

### Aplicaciones

Elemento Horizontal en falsos techos continuos directos en Placa de Yeso Laminado PYL.  
Elemento Horizontal para sistema de falso techo suspendidos continuos de estructura simple.  
Unido Clip con la horquilla fijada al forjado o suspendida con varillas.  
Elemento Horizontal para sistema de falso techo suspendidos continuos de estructura doble.  
Unido por clip al perfil SPER 47 ó SPER 47/60 suspendido del forjado mediante varillas.  
Perfiles Perimetrales accesorios: Angular L, perfil U, Clip 18

### Longitudes Disponibles

3.000 / 4.500 .mm



Réfereñce	épaisseur mm	Dimensions			
		a	b	m	Total
		mm			Ud/Palette
TC47 Z140	0.6	47.0	17.0	6.5	720

### ANGULARES L

### Soportes

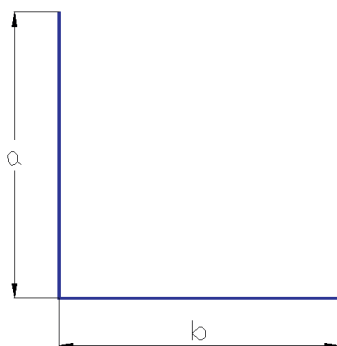
- Acero: DX51 D (Bajo norma UNE-EN 10346)
- Galvanizado Tipo Z140 (140g/m<sup>2</sup>)
- Normativa de fabricación: UNE- EN 14.195:2005
- Certificado bajo marca: AENOR N
- Reacción al fuego: Euroclase A1 (No combustible)

### Aplicaciones

Perfil Perimetral en falso Techo continuo suspendido con estructura simple y con estructura doble.

### Longitudes Disponibles

3.000 mm



Referencia	Espesor mm	Dimensions			
		a	b	c	Total
		mm			Ud/Palette
ANGULAR 24 Z140	0.55	24.0	24.0	-	600
ANGULAR 30 Z140	0.55	30.0	30.0	-	600

## SPER 47/60

### Soportes

- Acero: DX51 D (Bajo norma UNE-EN 10346)
- Galvanizado Tipo: Z140 (140g/m<sup>2</sup>)
- Normativa de fabricación: UNE- EN 14.195:2005
- Certificado bajo marca: AENOR N
- Reacción al fuego: Euroclase A1 (No combustible)

### Aplicaciones

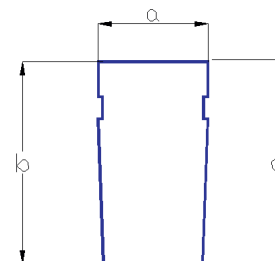
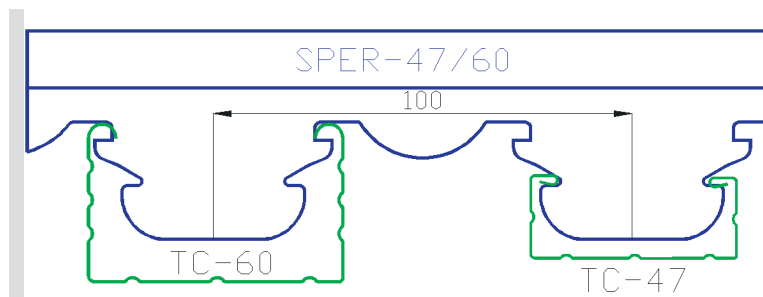
Elemento Horizontal en falsos techos continuos suspendidos PYL con estructura doble

Ventajas: Modulación cada 100mm

Sistema de fijación por clip para montaje sencillo y asegurar buena fijación entre perfiles.

### Longitudes Disponibles

3.000 / 4.000 mm



Referencia Référence	Espesor épaisseur mm	Dimensiones Dimensions			
		a	b	c	Total
		mm			Ud/Palette
SPER 47/60 Z140	0.7	24.5	46.5	46.5	420

## OMEGA

### Soportes

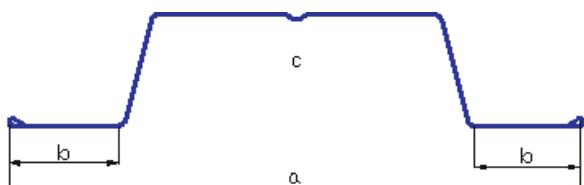
- Acero: DX51 D (Bajo norma UNE-EN 10346)
- Galvanizado Tipo: Z140 (140g/m<sup>2</sup>)
- Normativa de fabricación: UNE- EN 14.195:2005
- Certificado bajo marca: AENOR N
- Reacción al fuego: Euroclase A1 (No combustible)

### Aplicaciones

- Elemento Vertical en sistemas de trasdosados (PYL)
- Elemento Horizontal en falsos techos continuos directos en Placa de Yeso Laminado PYL
- Labios con pliegues para evitar accidentes de montaje

### Longitudes Disponibles

3.000 mm.



Referencia	Espesor mm	Dimensiones			
		a	b	c	Total
		mm			Ud/Palette
OMEGA 82 Z140	0.55	82.5	15.5	41.5	720



## SPER 47

### Soportes

- Acero: DX51 D (Bajo norma UNE-EN 10346)
- Galvanizado Tipo Z140 (140g/m<sup>2</sup>)
- Normativa de fabricación: UNE- EN 14.195:2005
- Certificado bajo marca: AENOR N
- Reacción al fuego: Euroclase A1 (No combustible)

### Aplicaciones

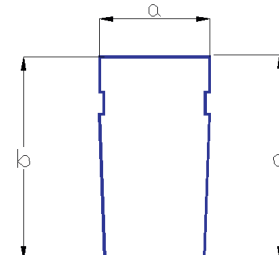
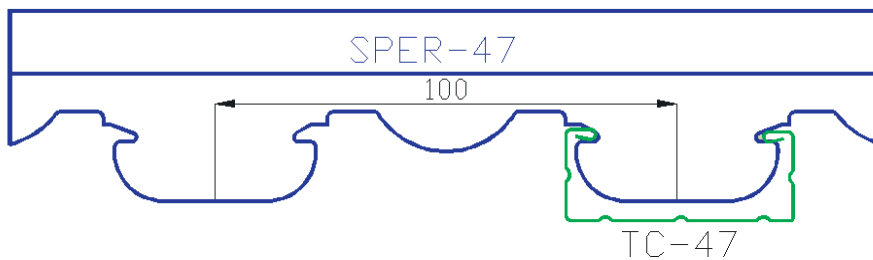
Elemento Horizontal en falsos techos continuos suspendidos PYL con estructura doble

Ventajas: Modulación cada 100mm

Sistema de fijación por clip para montaje sencillo y asegurar buena fijación entre perfiles.

### Longitudes Disponibles

3.000 / 4.000.mm



Referencia	Espesor mm	Dimensiones			
		a	b	c	Total
		mm			Ud/Palette
SPER 47 Z140	0.7	24.5	40.0	40.0	420

## T24 CLIP BLANCO

## PERFILERIA REGISTRABLE

### Soportes

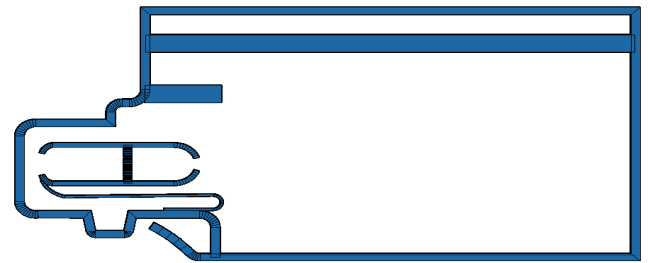
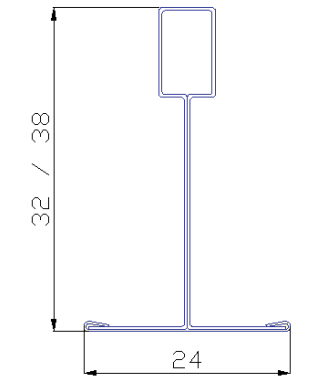
- Acero: DX51 D (Bajo norma UNE-EN 10346)
- Galvanizado: Tipo Z140 (140g/m<sup>2</sup>)
- Normativa de fabricación: UNE-EN 13.964:2016
- Reacción al fuego: Euroclase A1 (No combustible)

### Aplicaciones

Perfiles en forma de T, en acero galvanizado con base en prelacado Blanco para formar estructura suspendida en la ejecución de falsos techos decorativos

### Longitudes Disponibles

600, 1.200, 3.700 mm



Perfil	Referencia Référence	Espesor épaisseur mm	Total	
			Ud/Caja	Cajas/Palette
Primario	3.700/38	0.38	25	24
Secundario	1.200/38	0.35	50	32
Secundario	600/38	0.35	75	40

## PERFIL ANGULAR L

### Soportes

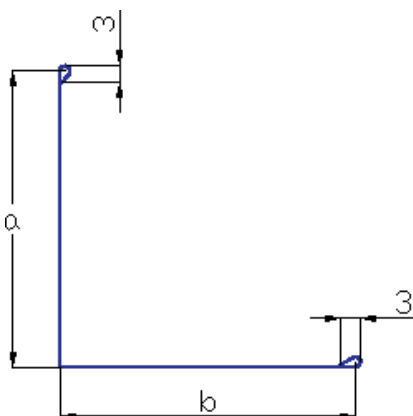
- Acero Lacado Blanco: UNE-EN 10.169
- Norma de fabricación: UNE-EN 13.964:2016
- Reacción al fuego: Euroclase A1 (non combustible)

### Aplicaciones

Perfil angular blanco de 24 x 24mm para acabado perimetral de falso techo.

### Longitudes Disponibles

3.000 mm.



Perfil	Referencia	Espesor mm	Total	
			Ud/Caja	Cajas/Palette
Angular 24 Z140	24/24	0.50	30	28



## PERFILERIA REGISTRABLE

### RENDIMIENTOS

Perfil	Referencia	Referencia
		m / m <sup>2</sup>
Primario	3.700/3.600	0,84
Secundario	1.200	1,68
Secundario	600	0,84
Angular	24	0,50



**PANELAIS**  
PRODUCCIONES

Ctra. De Cordovilla, Km. 1-Pol. 505 - 37336 HUERTA (Salamanca) ESPAÑA  
T.: +34 923 19 11 75 - Fax: +34 923 36 22 82  
[www.panelais.com](http://www.panelais.com) - [panelais@panelais.com](mailto:panelais@panelais.com)