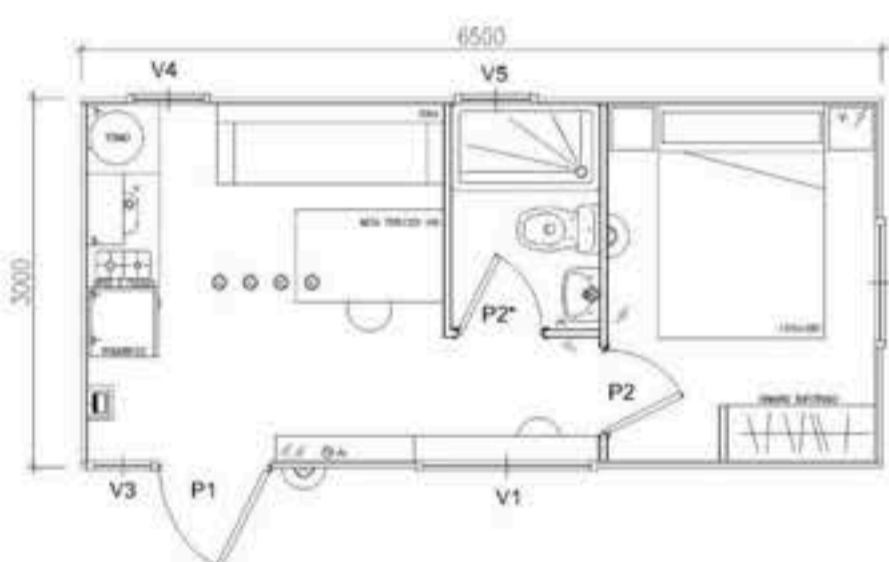


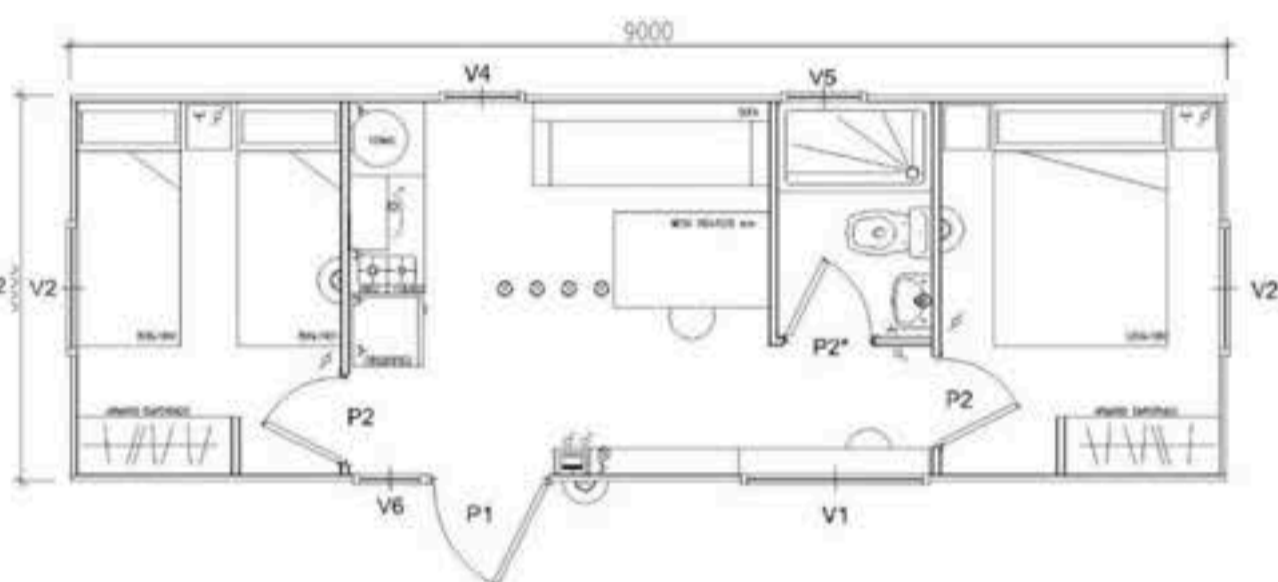


MOBILHOMES PANELAIS PRODUCCIONES

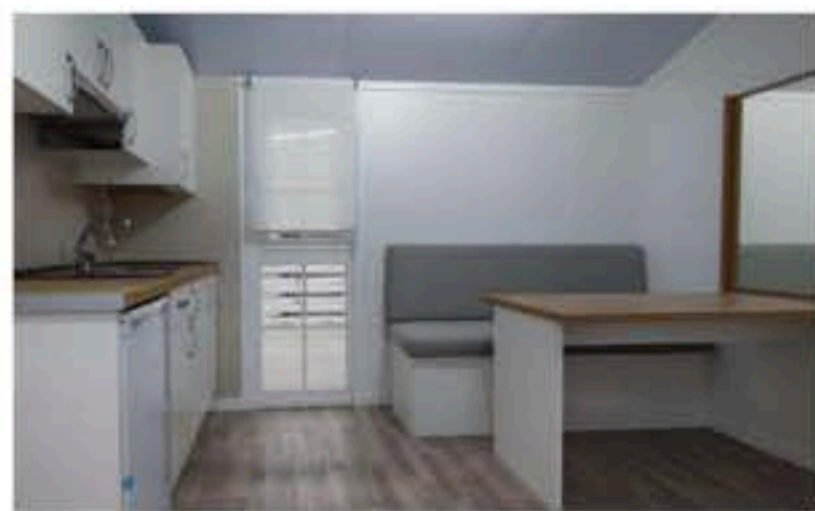
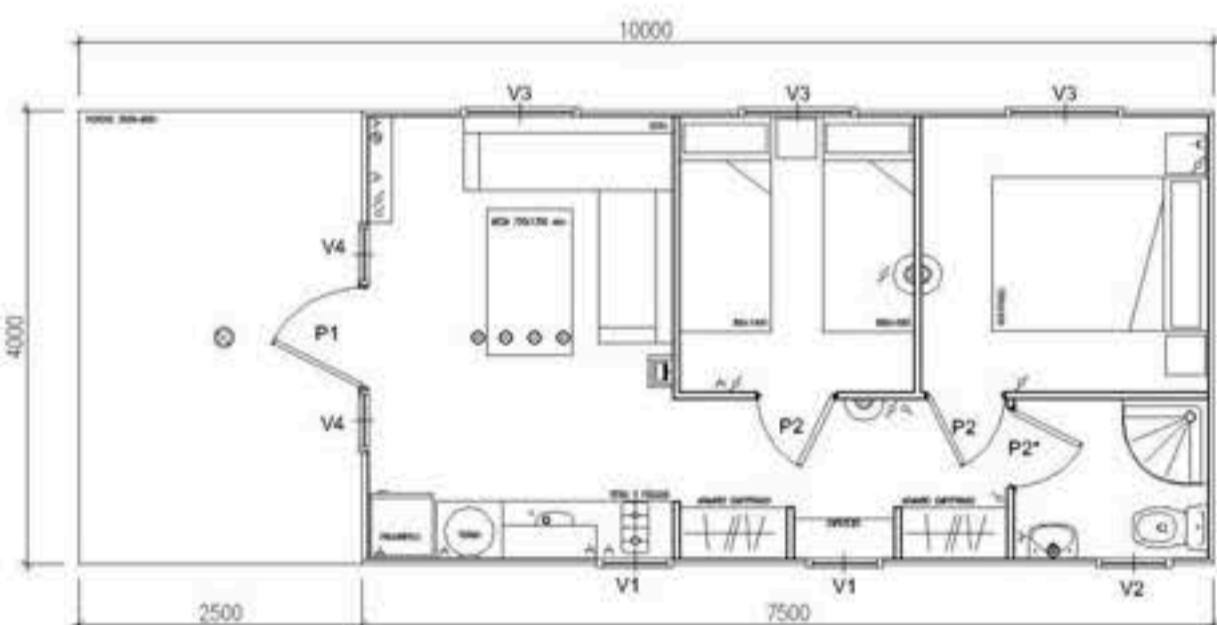
MODELO GREDOS



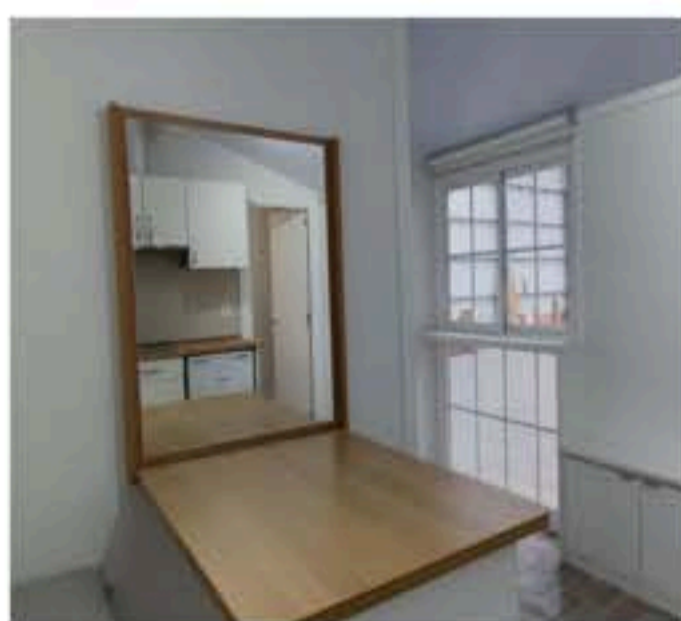
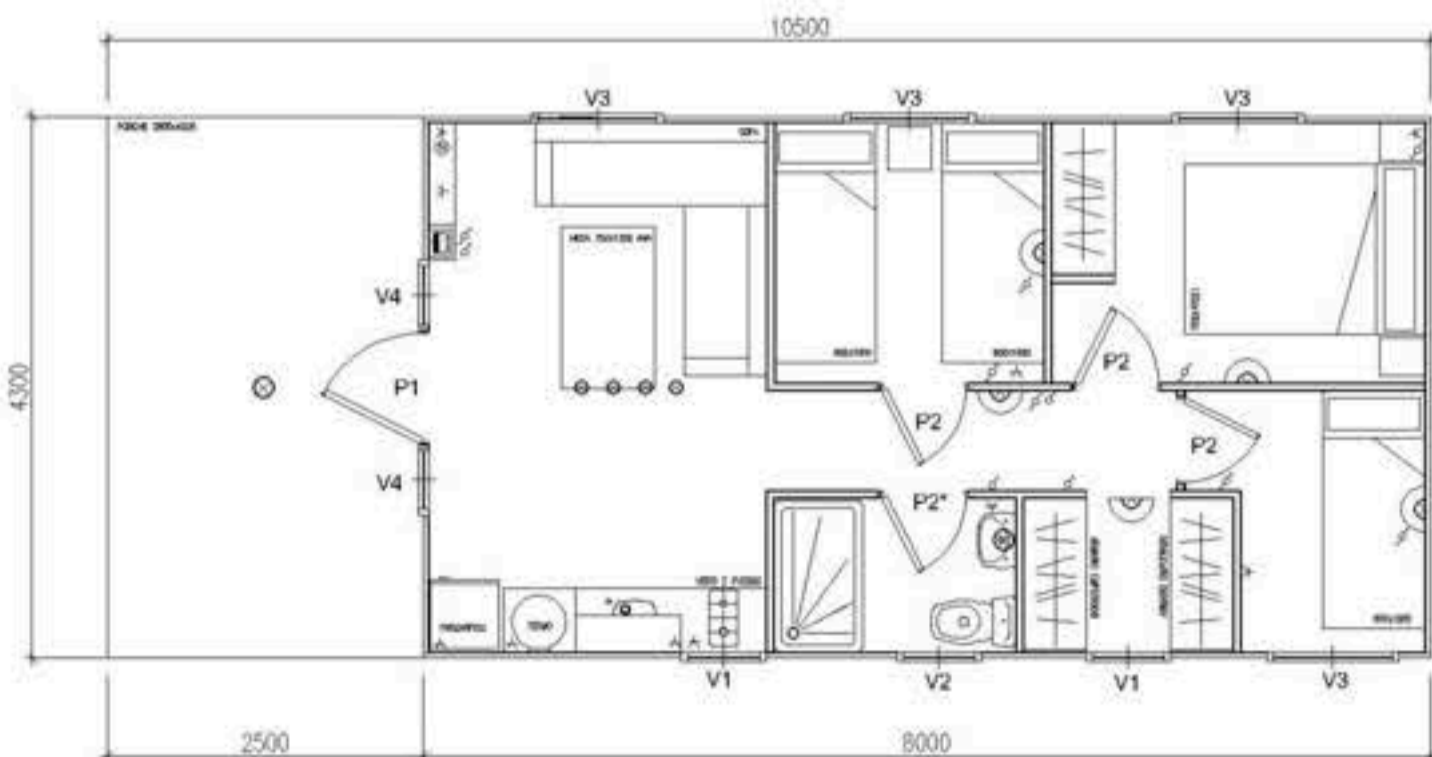
MODELO BÉJAR



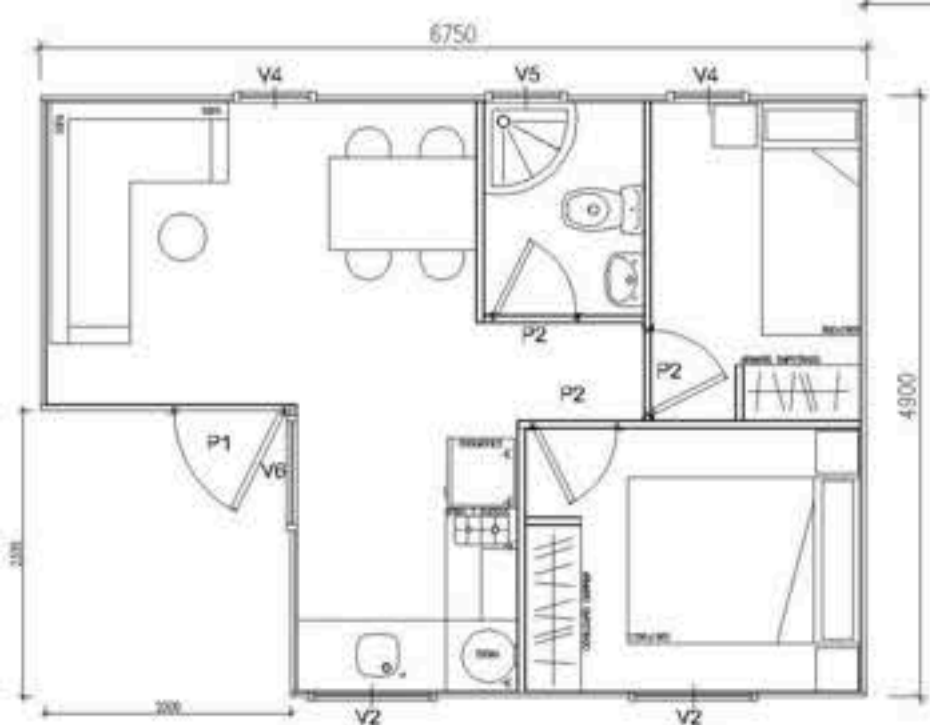
MODELO MONTSERRAT



MODELO DOÑANA



MODELO PIRINEOS



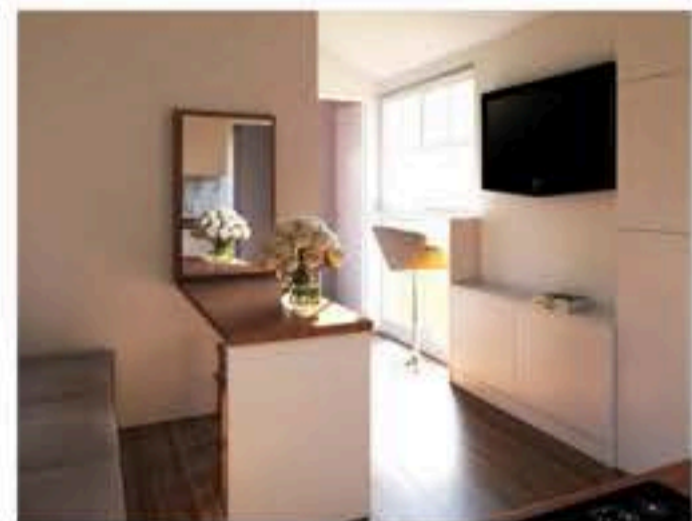
Estructura principal

La estructura soporte del MOBILHOME se realiza en perfilería estructural conformada en frío en combinación con perfilería laminada en caliente de sección normalmente cuadrada y/o rectangular en función de las dimensiones del MOBILHOME.

Sobre este bastidor se instalan todos los elementos de solería y de cerramiento vertical.

Esta estructura se protege mediante capa antioxidante de imprimación epoxi. Posteriormente se aplican varias manos de pintura en base poliuretano en color marrón RAL 8004 o negro RAL 9005.

PANELAIS PRODUCCIONES suministra al cliente los diferentes elementos de nivelación del MOBILHOME, tales como borriquetas, patas telescópicas, tensores, etc. Está incluida la escalerilla de acceso.



Carpinterías

La puerta exterior se fabrica en perfilería extrusionada de aluminio lacado blanco, con plafón decorativo sobre plancha de poliespán. Disponen de cerradura 1 o 3 puntos y manilla, pudiendo colocarse también pomo. El sistema de montaje es marco-contramarco.

Las ventanas se realizan en perfiles de aluminio, pudiendo ser correderas, practicables y abatibles. Se le instalará vidrio 3+3/6/4 y 4/6/4, con una cara traslucida en baño. Dispondrán de persiana en algunos casos. El sistema de montaje es marco-contramarco.

La carpintería interior será en madera lisa maciza color blanco, teniendo condena la entrada al baño.

Tabiquería interior

Se realiza mediante tableros de melamina color blanco y espesor 8-10mm, sobre subestructura metálica.

En zonas húmedas se realizará mediante placa de yeso hidrófuga, acabada con azulejo u otro elemento de revestimiento adecuado a la zona.

Instalación de climatización

La instalación de climatización se realizará mediante acondicionadores individuales del tipo SPLIT frío con bomba de calor. Se incluye la instalación eléctrica de alimentación y la parte proporcional de protección magneto térmica en el cuadro general.

Suelo

El suelo del MOBILHOME está compuesto por un panel sándwich AIS-PRT 40mm con aislamiento a base de espuma de poliuretano. Sobre este panel se instala un tablero aglomerado de espesor 19mm.

El interior se puede revestir con diferentes materiales, como por ejemplo tarima estratificada, pavimentos vinílicos, suelos cerámicos en zonas húmedas, etc.



Cerramiento lateral

El cerramiento lateral se realiza mediante panel AIS-PRT 40mm formado por dos láminas de acero galvanizado prelacado aislado interiormente con espuma de poliuretano. El acabado podrá ser liso, micro perfilado o gofrado en color a definir, pudiendo ser pintado posteriormente. La unión será machihembrada, remachándose y sellándose con masilla de poliuretano las uniones asegurando su estanqueidad.

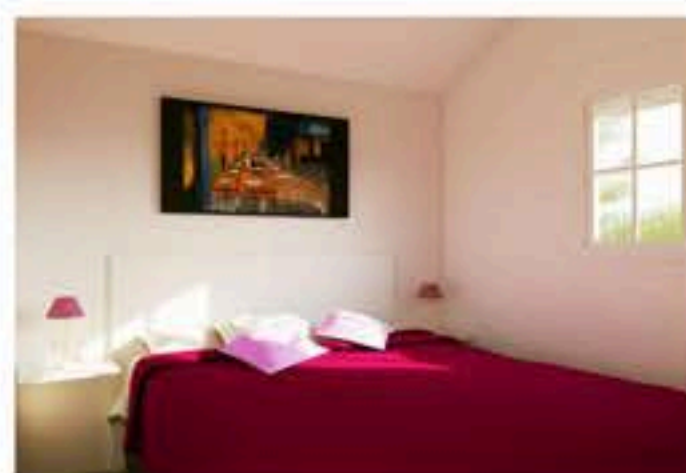
Instalación de fontanería

Las conducciones son de tubería de polietileno reticulado multicapa con sus correspondientes accesorios. Las uniones garantizan la estanqueidad y la instalación soportará una presión mínima de 20 Kg/cm².

La instalación de saneamiento está formada por tubería y accesorios de PVC rígido, dotado de los correspondientes sifones hidráulicos. Las uniones se materializarán mediante adhesivos específicos de PVC para conseguir así, una perfecta estanqueidad.

Los diferentes elementos sanitarios serán de serie económica, disponiendo de mueble bajo lavabo, espejo y mampara. Toda la grifería será de monomando.

No se incluye el conexionado entre sí de los desagües de los distintos aparatos sanitarios que conforman el MOBILHOME. Las salidas quedarán accesibles por la parte inferior del MOBILHOME.



Cubierta

La cubierta a 2 aguas se realiza mediante panel AIS-PRT 40mm formado por dos láminas de acero galvanizado prelacado aislado interiormente con espuma de poliuretano. El acabado podrá ser liso, micro perfilado o gofrado.

La unión será machihembrada, sellándose con masilla de poliuretano las uniones asegurando la estanqueidad de estas.

Superiormente se coloca como elemento de cobertura chapa COPPO en color a definir fijadas a los paneles inferiores mediante tornillería específica.

Toda la rematería (cumbrea, aleros y canalones) se realiza en chapa galvanizada, a la cual se le somete a un proceso de pintado con pintura en base de poliuretano.

Todos los elementos sellados con masilla de poliuretano, garantizando la completa estanqueidad del conjunto.

Instalación eléctrica

Se dispondrá de una caja de acometida estanca donde el cliente realizará la conexión.

En el interior del Mobilhome se instalará un Cuadro General de Mando y Protección con mecanismos de protección frente a contactos directos e indirectos, sobreintensidades y cortocircuitos para todos los circuitos del MOBILHOME. Toda la instalación será para 220V/50Hz.

El cableado será libre de halógenos y las conexiones se efectúan mediante regletas y cajas de conexión por el interior de los tabiques. Los mecanismos instalados estarán empotrados en las paredes.

Mobiliario y electrodomésticos

Se entrega el producto completamente amueblado según planos y cocina completa según los planos adjuntos.



¿Ganas de disfrutar sus fines de semana y sus vacaciones en una casa móvil con todo el confort ?

¿Ha soñado de encontrar una nueva forma de disfrutar de su tiempo libre en plena naturaleza?

Gracias a los Mobilhomes fabricados cuidadosamente con materiales y acabados de primera calidad por Panelais Producciones en nuestras modernas instalaciones en Huerta (Salamanca), su sueño está a punto de hacerse realidad

Carretera de Cordovilla Km 1

37336 Huerta (Salamanca) Carretera de Cordovilla Km 1

Tfno.923 19 11 75

Fax. 923 36 22 82

www.panelais.com



PANELAIS
PRODUCCIONES

